



rastone
pietre e marmi

pietraeco

ECOCOLLA

ECOCOLLA è specificatamente studiato come adesivo per la posa, sia in interno che in esterno, della pietra ricostruita PIETRAECO. È un adesivo cementizio migliorato, con scivolamento limitato e tempo aperto prolungato, elevata tixotropia, disponibile in sacchi da 25 kg, nei colori BIANCO e GRIGIO.

ECOCOLLA miscelato con acqua forma un impasto soffice e di estrema facilità applicativa, inoltre in abbinamento alla rete in fibra di vetro ECORETE, è anche il collante ideale per realizzare rasature armate di rinforzo su fondi non stabili o per l'armatura di sostegno su isolamento termico esterno.



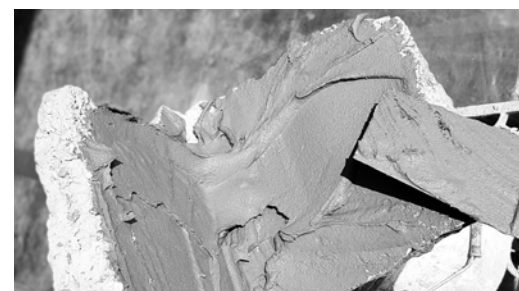
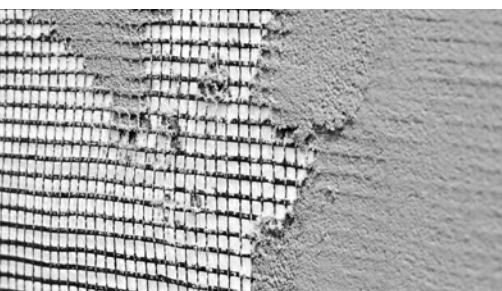
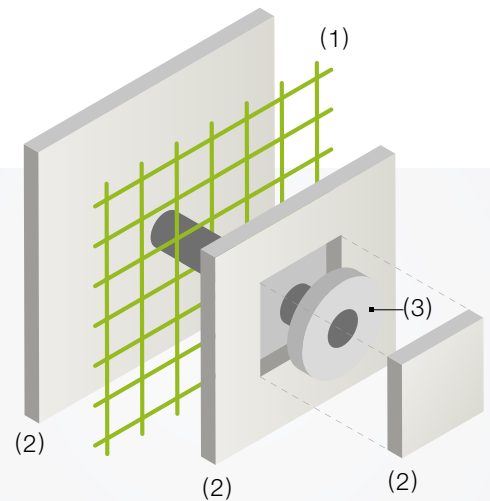
BIANCO



GRIGIO

ECORETE

ECORETE è una rete in fibra di vetro con maglia 16,7x16,1 mm, appositamente trattata con appretto antialcalino, con un peso specifico superiore ai 300 g/m², ideale nel caso siano presenti fondi di posa non solidi e con una resistenza meccanica insufficiente a sostenere il rivestimento in pietra ricostruita PIETRAECO. ECORETE (1) deve essere immersa in doppia spalmatura di ECOCOLLA (2) ed opportunamente tassellata (3) con un numero variabile da 4 a 7 tasselli per metro quadro in funzione del rivestimento scelto e specifici per il fondo di posa.





ECOCOLLA

Come preparare il fondo di posa

Valutare le condizioni base dell'intervento

Considerare con attenzione le condizioni specifiche del fondo di posa è indispensabile per ottenere risultati ottimali ed evitare problemi che potrebbero generarsi proprio da anomalie del fondo. È necessario anche ricordare che il posatore deve sempre assicurare al proprio cliente un lavoro "a regola d'arte", così come previsto dalle normative in materia di costruzioni edilizie.

Bisogna quindi verificare che PIETRAECO venga posata su superfici affidabili, realizzate in sintonia con le procedure dell'edilizia di qualità. In particolare il fondo deve presentarsi solido, ben pulito, senza la presenza di elementi che possano compromettere la stabilità.

Valutare la consistenza del fondo

Nel valutare dove e come verrà posato il rivestimento PIETRAECO, considerare questo parametro riguardante la consistenza delle superfici di posa: è indispensabile che tale superficie possa sostenere nel tempo un peso che spazia da 20 a 80 kg/m²; questo peso è il risultato di un mix costituito da PIETRAECO vera e propria (da 10 a 50 kg); ECOCOLLA (da 5 a 10 kg) ed ECOSTUCCO (da 5 a 20 kg).

Accertarsi quindi che la colla disponga di una superficie di ancoraggio adeguata, vale a dire in grado di reggere le tensioni strutturali che si generano inevitabilmente fra i vari elementi.

Preparazione di ECOCOLLA

Preparazione

In un recipiente contenente circa 4,5 litri di acqua, versare lentamente e sotto agitazione un sacco da 25 kg di ECOCOLLA. Miscelare a basso numero di giri e successivamente in modo più rapido sino ad ottenere un impasto omogeneo; quindi aggiungere l'acqua mancante e miscelare a basso numero di giri (in tutto per 25 kg di prodotto occorrono 5 - 5,5 litri di acqua). Lasciare riposare l'impasto per circa 3 minuti e quindi procedere all'applicazione dopo ulteriore breve miscelazione. Evitare di preparare l'impasto senza l'ausilio di un agitatore meccanico.

Avvertenze particolari

- Non utilizzare a temperature inferiori a +5 °C e superiori a +35 °C.
- Se le temperature di posa dovessero essere particolarmente calde verificare che la superficie non superi i valori critici per il collante e che non si generi un'evaporazione troppo rapida dell'acqua dal collante. In questo caso procedere bagnando preventivamente la superficie di posa con acqua ed eventualmente anche il retro della pietra ricostruita PIETRAECO, quindi a materiali asciutti procedere con la posa.
- Nel caso invece di temperature troppo rigide, vicine allo zero o con rischio di gelate, sospendere la posa e coprire il lavoro.
- Non aggiungere acqua per aumentare il tempo di lavorabilità durante l'utilizzo del prodotto.
- Non aggiungere altro materiale che non sia previsto in scheda tecnica.
- Rispettare eventuali giunti strutturali.

CONSUMI MEDI DI ECOCOLLA (Posa con doppia spalmatura)

Posa PIETRA a seconda del fondo di posa	7-9 kg/m ²	Posa MATTONE a seconda dello spessore	3-5 kg/m ²
Posa angoli PIETRA	3-4 kg/ml	Posa angoli MATTONE	2 kg/ml